



NOUVEAUTÉ :



- arrive !



Capacity 



Janvier
2026



Récap de janvier



Événements de février



Replays et articles à ne pas manquer

Chers membres,

Au programme de ce mois-ci : nos dernières actualités et un aperçu exclusif **d'une nouvelle solution bientôt disponible.**



MJPM Line, c'est la **1ère permanence téléphonique dédiée aux MJPM.**

Conçu pour **alléger la charge mentale** des MJPM, ce service assure **la prise en charge de vos appels**, la qualification des demandes et la centralisation de vos messages dans un tableau de suivi en temps réel, lorsque vous êtes indisponible.

MJPM Line sera disponible très prochainement , **restez connectés !**

Du lundi au vendredi, 9h30 à 17h

(hors week-ends & jours fériés)

**Opérateurs expérimentés formés par des
MJPM**

Accueil professionnel et humain

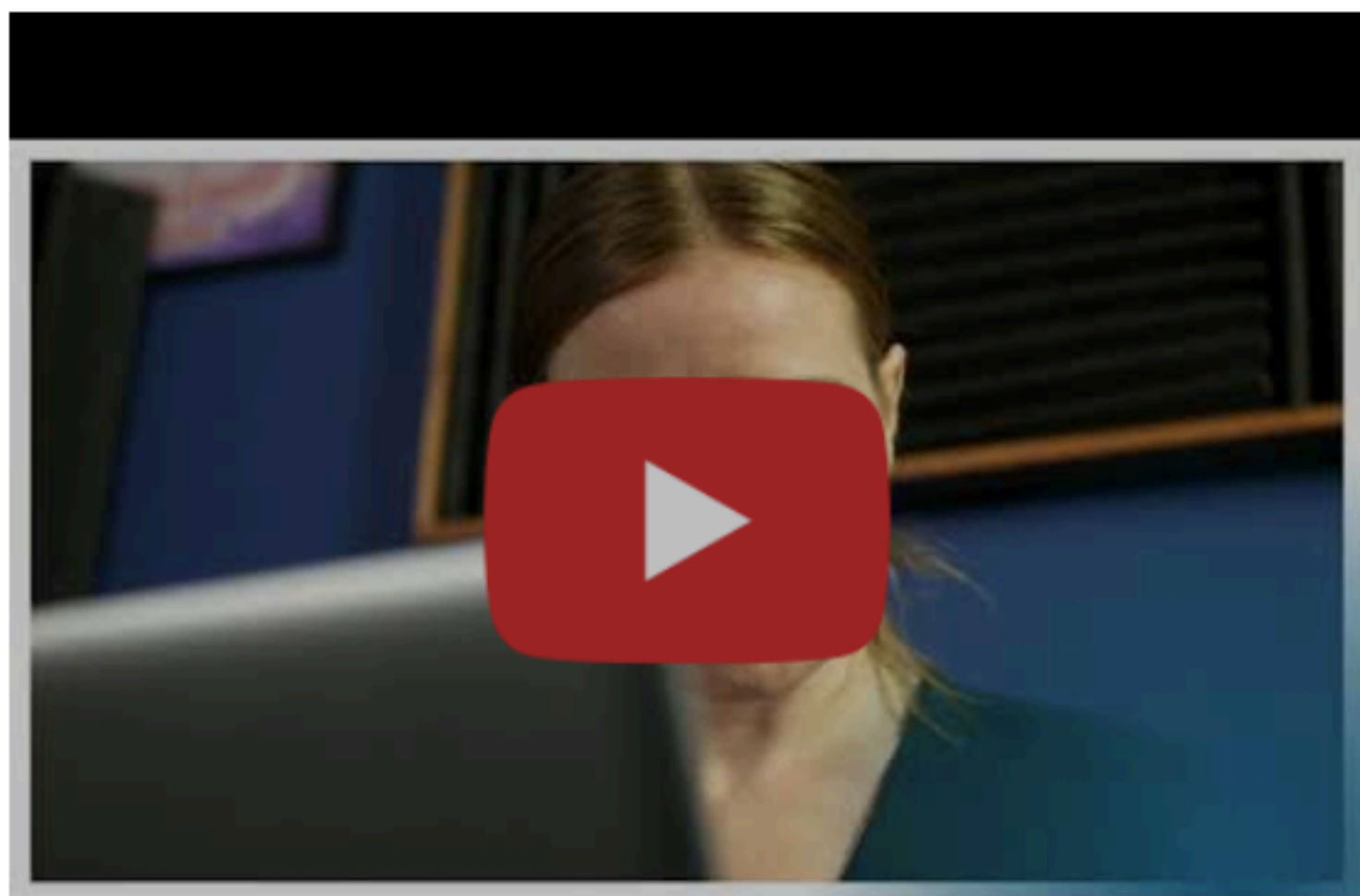
Une solution simple :

Un numéro unique à transmettre à tous vos interlocuteurs via (message d'absence / répondeur / directement à vos partenaires)



Intéressé(e)

🕒 1 minute pour comprendre MJPM Line



📞 Appels ratés → ça s'accumule → la charge mentale monte → **on prend le relais**
→ tout est centralisé dans un tableau de suivi

📅 Évènements de février

📅 **11** Février 2026

Avec Aurore Pommery ,
commissaire-priseur

Comment identifier une œuvre
originale : art, sculpture et bijoux

📅 **25** Février 2026

Avec Léa Félix,
fondatrice de Tango

Maintien à domicile : organiser un
accompagnement efficace et sécurisé

Inscription

📄 Les articles du mois janvier

Personne de confiance et tutelle : quelle différence ?

Quand une personne ne peut plus
exprimer seule sa volonté, il est essentiel
de distinguer le rôle de la personne de
confiance de celui de la tutelle.

Consulter l'article



Abus de faiblesse sur personne âgée : comment les protéger ?



Lorsque la confiance est détournée, une personne âgée peut être amenée à prendre des décisions contraires à ses intérêts.

[Consulter l'article](#)

▶ Replays de janvier : à (re)voir

Dr Jérôme Pellerin , psychiatre



Être aidant d'une personne souffrant d'une maladie psychiatrique : prévenir l'épuisement

Replay

Alexandre Louyot , conseiller financier



Prendre des décisions financières dans l'intérêt du majeur protégé : méthodes et bonnes pratiques

Replay

Maître Marie Dupin , avocate



Majeurs protégés de nationalité étrangère : enjeux juridiques et patrimoniaux en France

Replay

Maître Valéry Montourcy , avocat




La protection juridique des majeurs face aux libertés individuelles : analyse contentieuse

Nos partenaires de confiance





Louyot & Partners
ASSURANCES ET PATRIMOINE



 **Capacity**

4, rue Lavoisier – 75008 Paris


 plateforme.capacity@gmail.com

 +33 6 23 57 46 49

Votre adresse email a été enregistrée lors de votre inscription à Capacity.

Ce message vous est adressé dans le cadre de votre adhésion.

Si vous ne souhaitez plus recevoir d'emails de notre part, vous pouvez vous désinscrire en cliquant ici :

 [Se désinscrire](#)